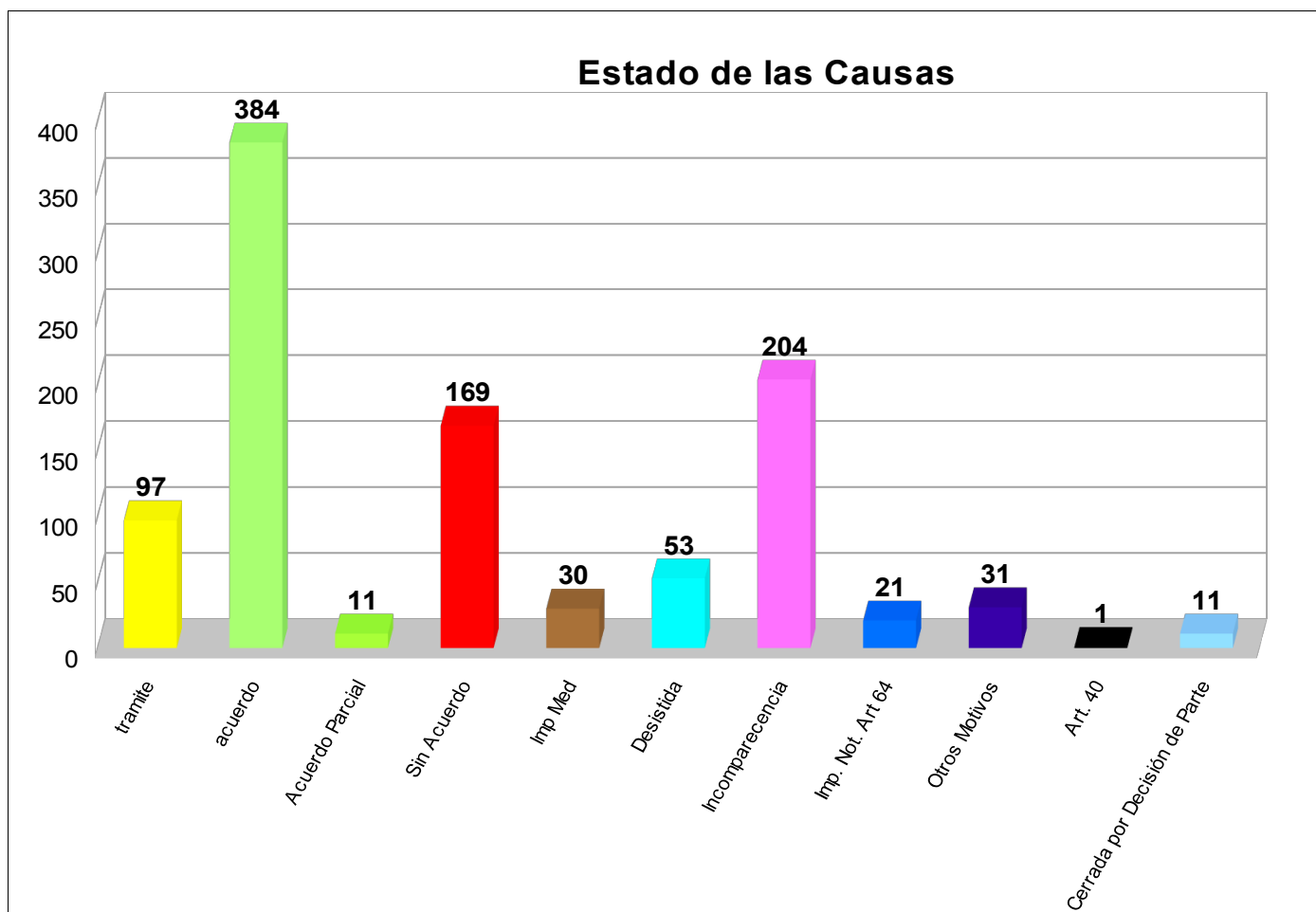
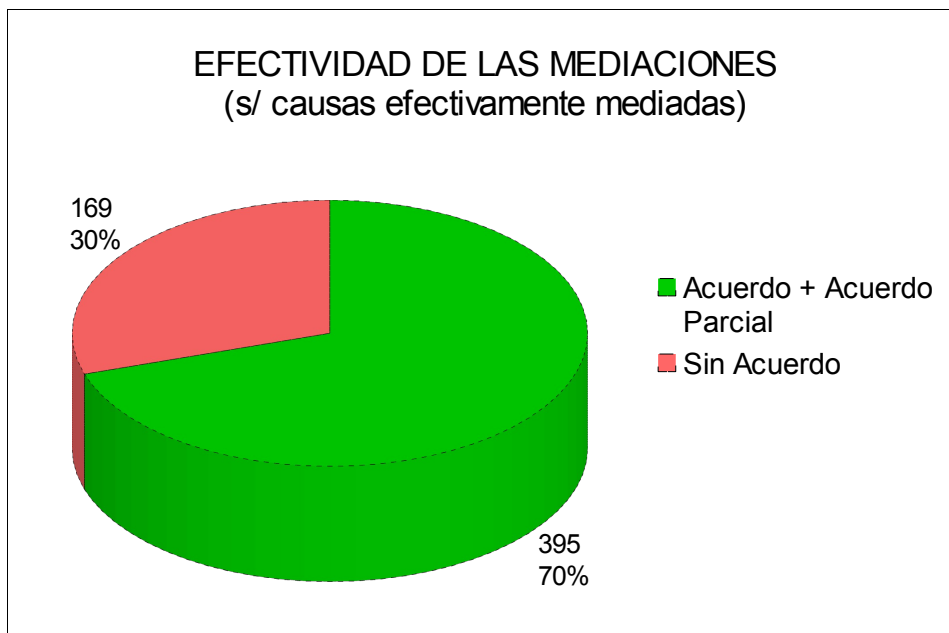




## OFICINA DE MEDIACIÓN SEGUNDA CIRCUNSCRIPCIÓN

Calle 18 N° 978 – Tel 02302 427536, 425058 – email: [mediacion\\_gp@jusalpampa.gob.ar](mailto:mediacion_gp@jusalpampa.gob.ar)

### Estadísticas Generales desde el 01/11/14 al 31/12/15

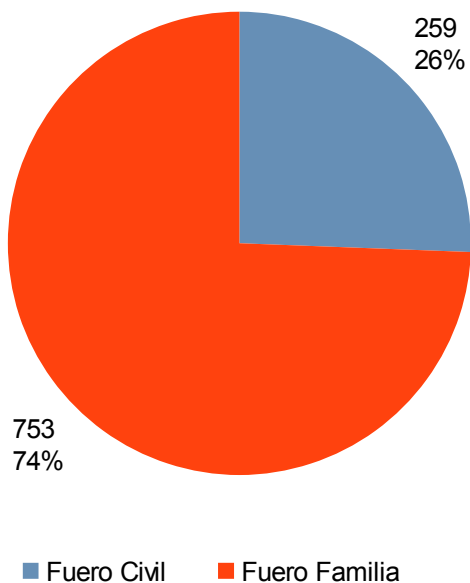




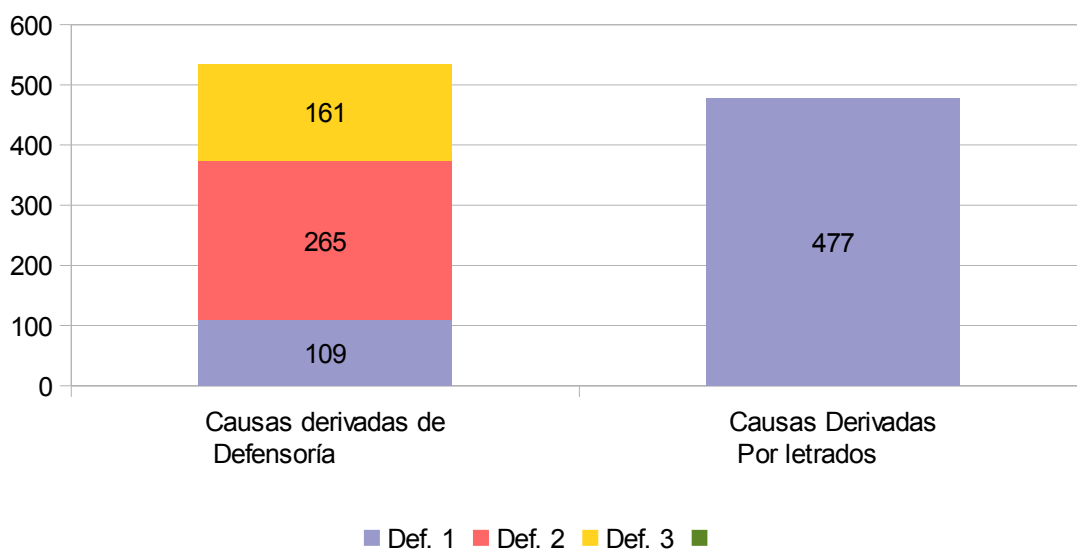
## OFICINA DE MEDIACIÓN SEGUNDA CIRCUNSCRIPCIÓN

Calle 18 N° 978 – Tel 02302 427536, 425058 – email: [mediacion\\_gp@juslapampa.gob.ar](mailto:mediacion_gp@juslapampa.gob.ar)

### Fuero de causas ingresadas



### Origen de Causas Ingresadas

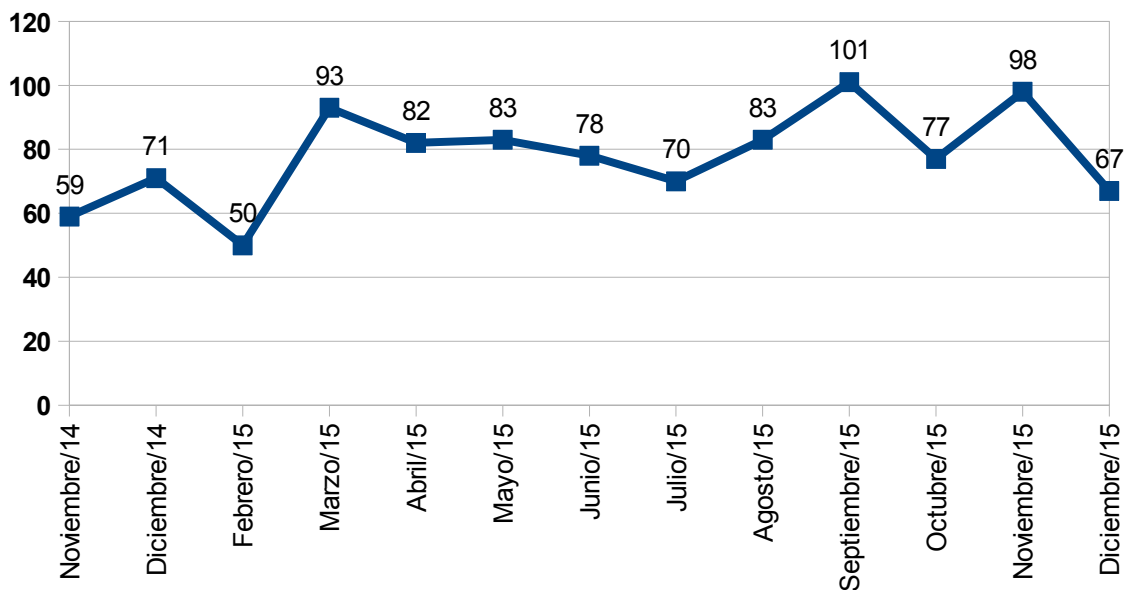




## OFICINA DE MEDIACIÓN SEGUNDA CIRCUNSCRIPCIÓN

Calle 18 N° 978 – Tel 02302 427536, 425058 – email: [mediacion\\_gp@jusalpampa.gob.ar](mailto:mediacion_gp@jusalpampa.gob.ar)

### Mediaciones Ingresadas por Mes

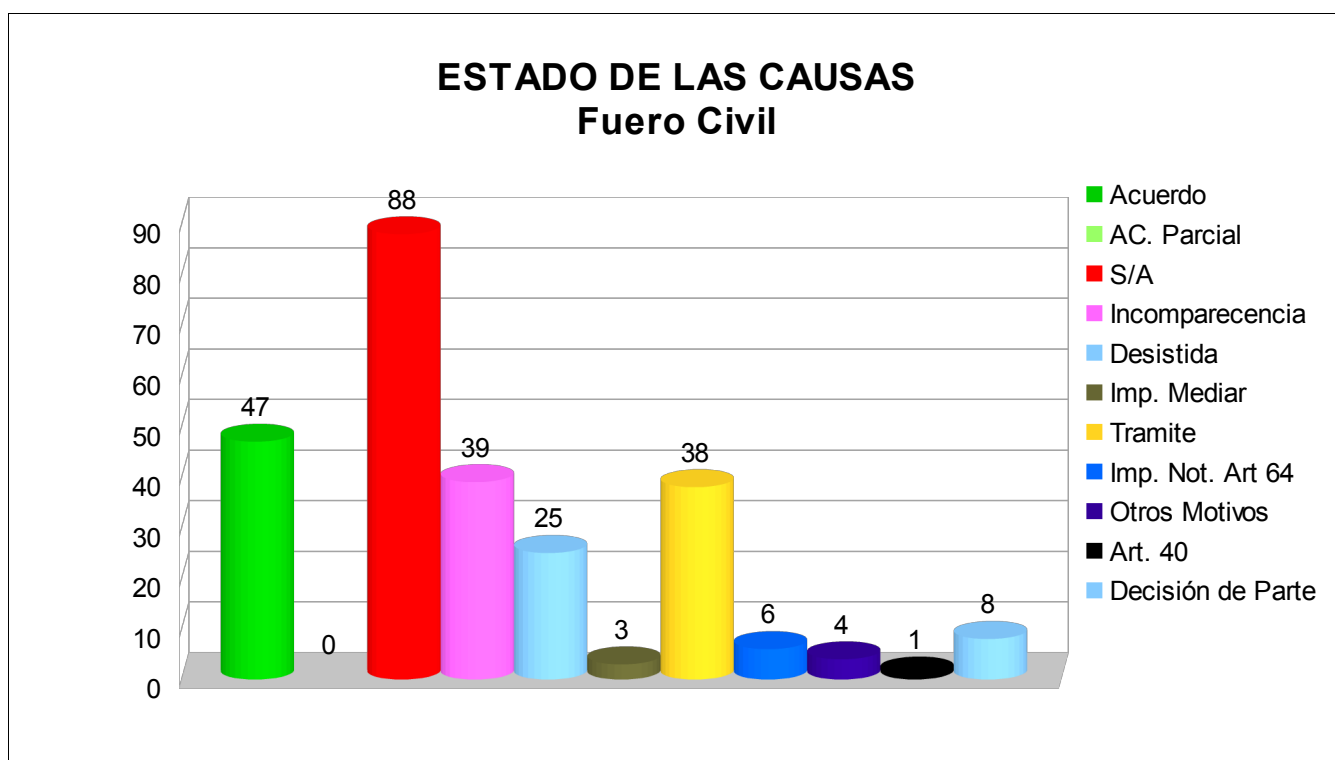
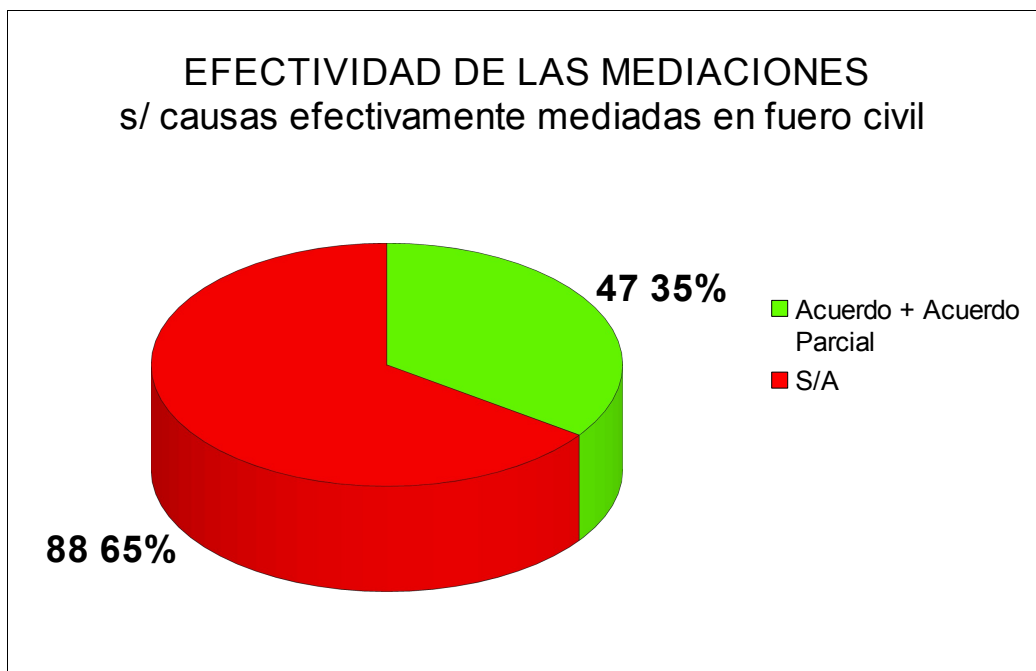




## OFICINA DE MEDIACIÓN SEGUNDA CIRCUNSCRIPCIÓN

Calle 18 N° 978 – Tel 02302 427536, 425058 – email: [mediacion\\_gp@jusalpampa.gob.ar](mailto:mediacion_gp@jusalpampa.gob.ar)

### Estadísticas Fuero Civil desde el 01/11/14 al 31/12/15





## OFICINA DE MEDIACIÓN SEGUNDA CIRCUNSCRIPCIÓN

Calle 18 N° 978 – Tel 02302 427536, 425058 – email: [mediacion\\_gp@jusalpampa.gob.ar](mailto:mediacion_gp@jusalpampa.gob.ar)

### Estadísticas Fuero Familia desde el 01/11/14 al 31/12/15

